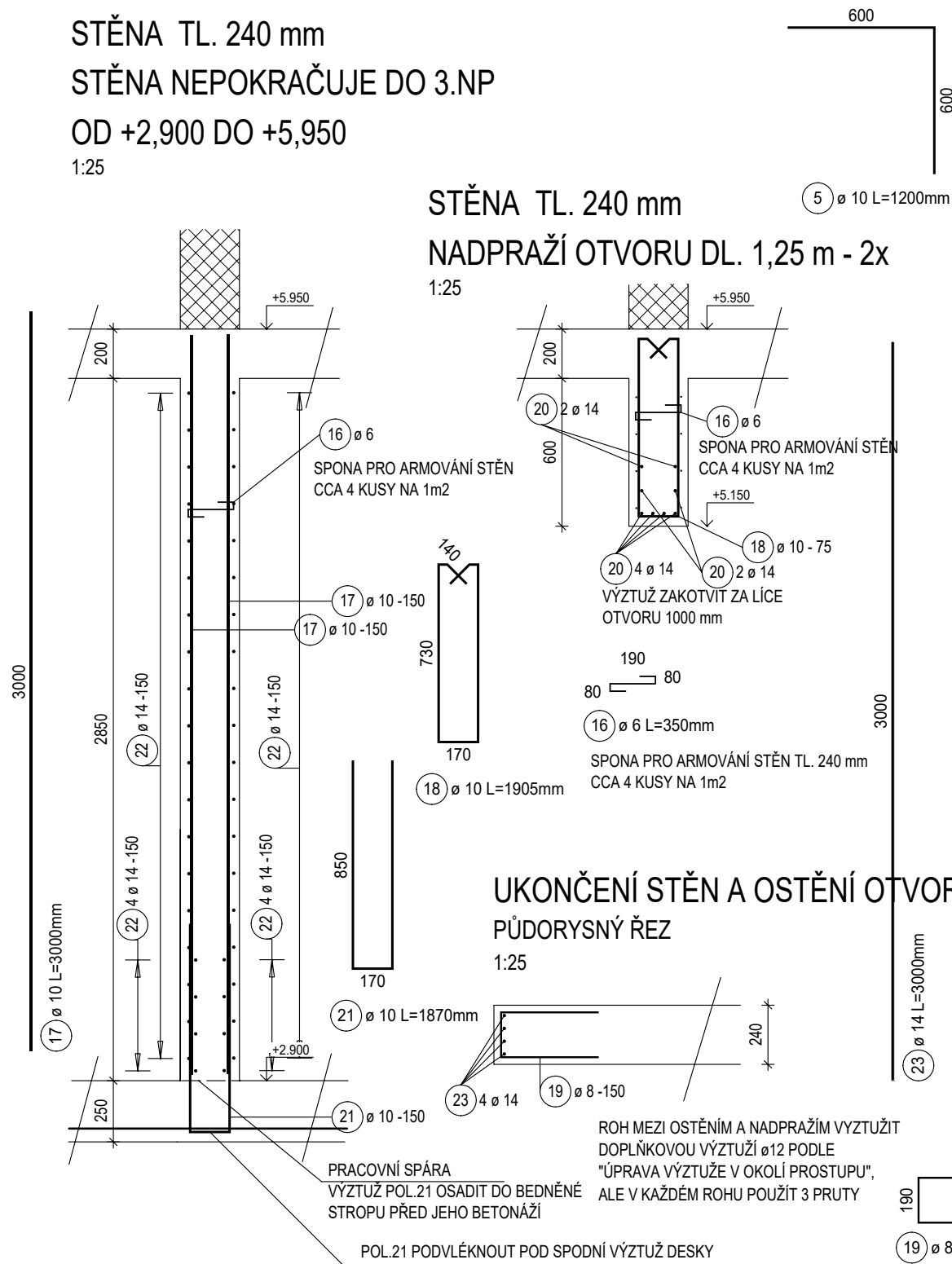
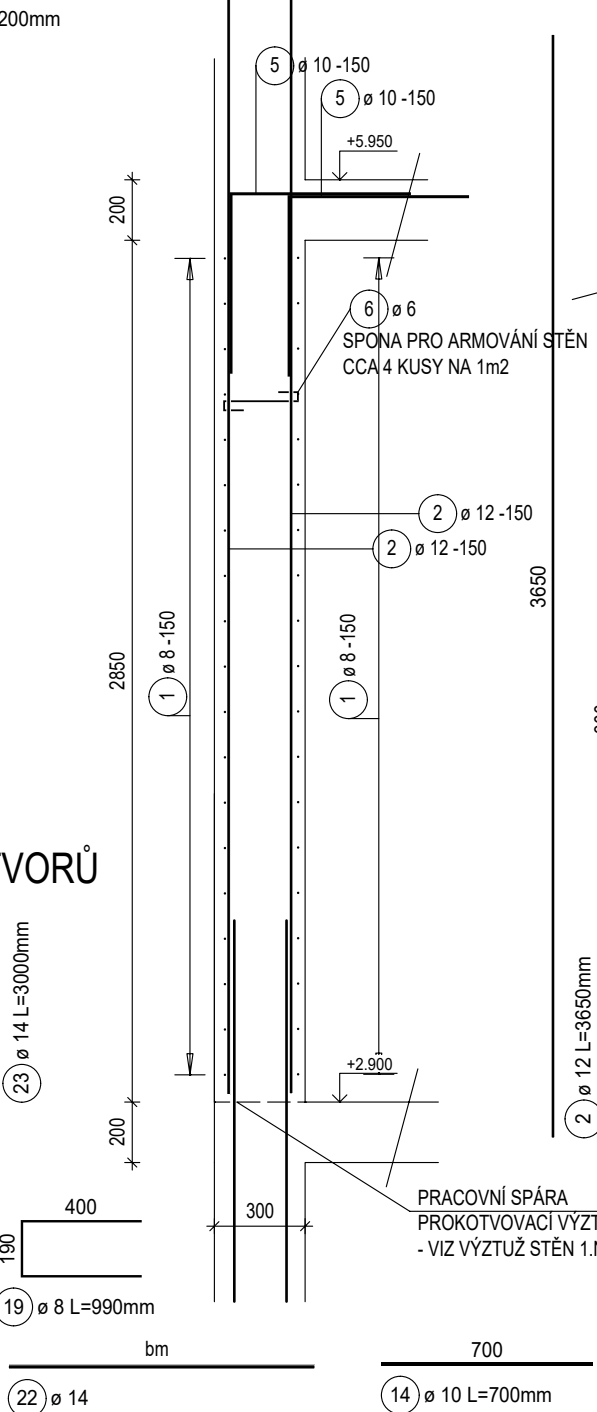


STĚNA TL. 240 mm
STĚNA NEPOKRAČUJE DO 3.NP
OD +2,900 DO +5,950
1:25

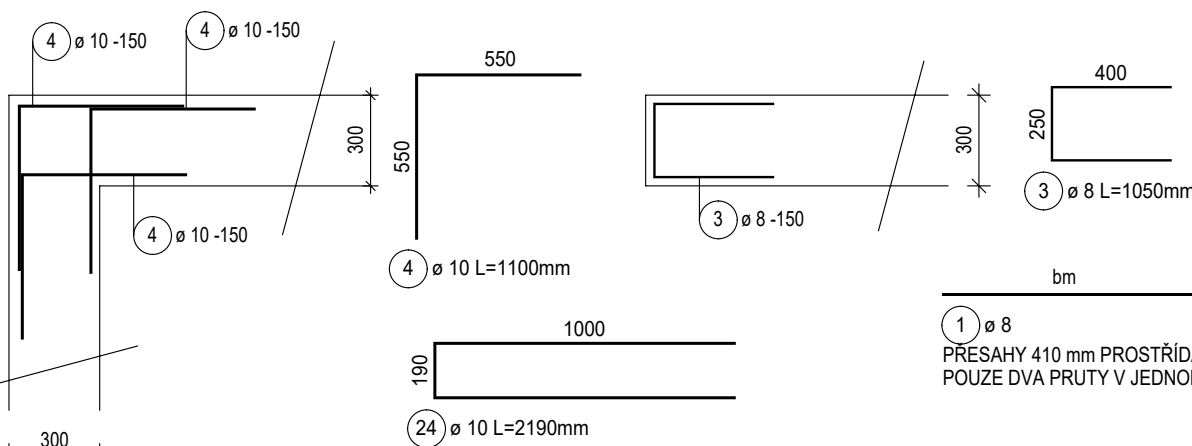
STĚNA TL. 240 mm
NADPRAŽÍ OTVORU DL. 1,25 m - 2x
1:25



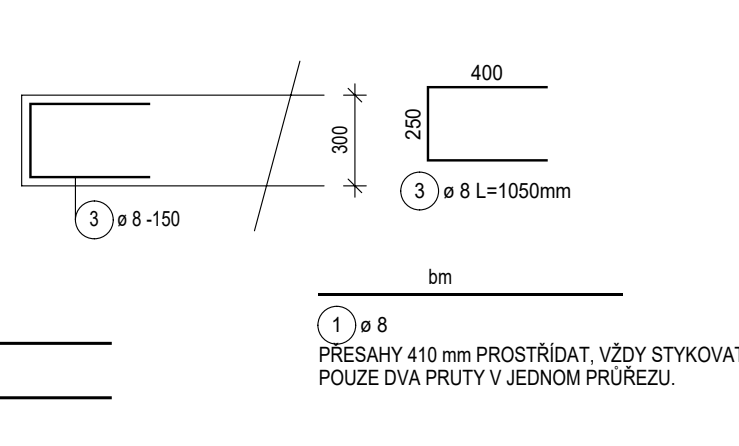
STĚNA VÝTAHU TL. 300 mm
STĚNA POKRAČUJE DO 3.NP
OD +2,900 DO +5,950
1:25



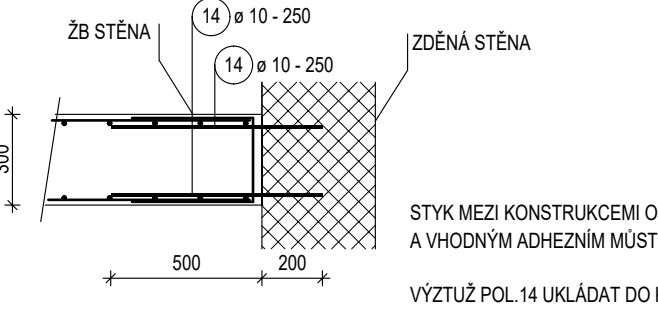
VÝZTUŽ ROHŮ STĚN
PŮDORYSNÝ ŘEZ
1:25



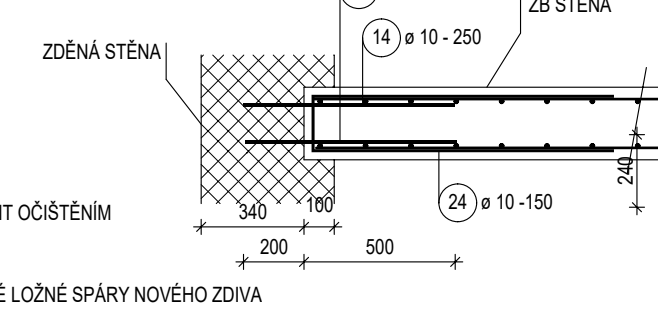
UKONČENÍ STĚN A OSTĚNÍ OTVORŮ
PŮDORYSNÝ ŘEZ
1:25



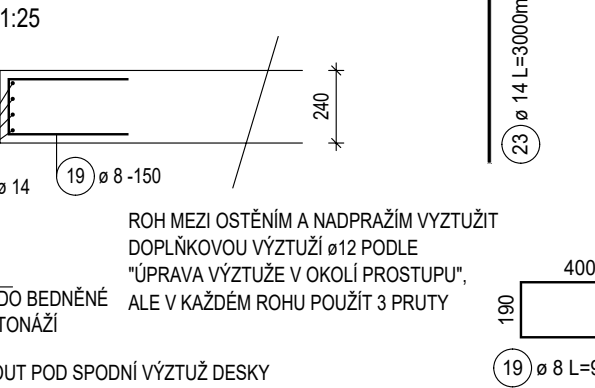
DETAIL PROKOTVENÍ STĚNY TL. 300 mm
SE ZDÍVEM
PŮDORYSNÝ ŘEZ



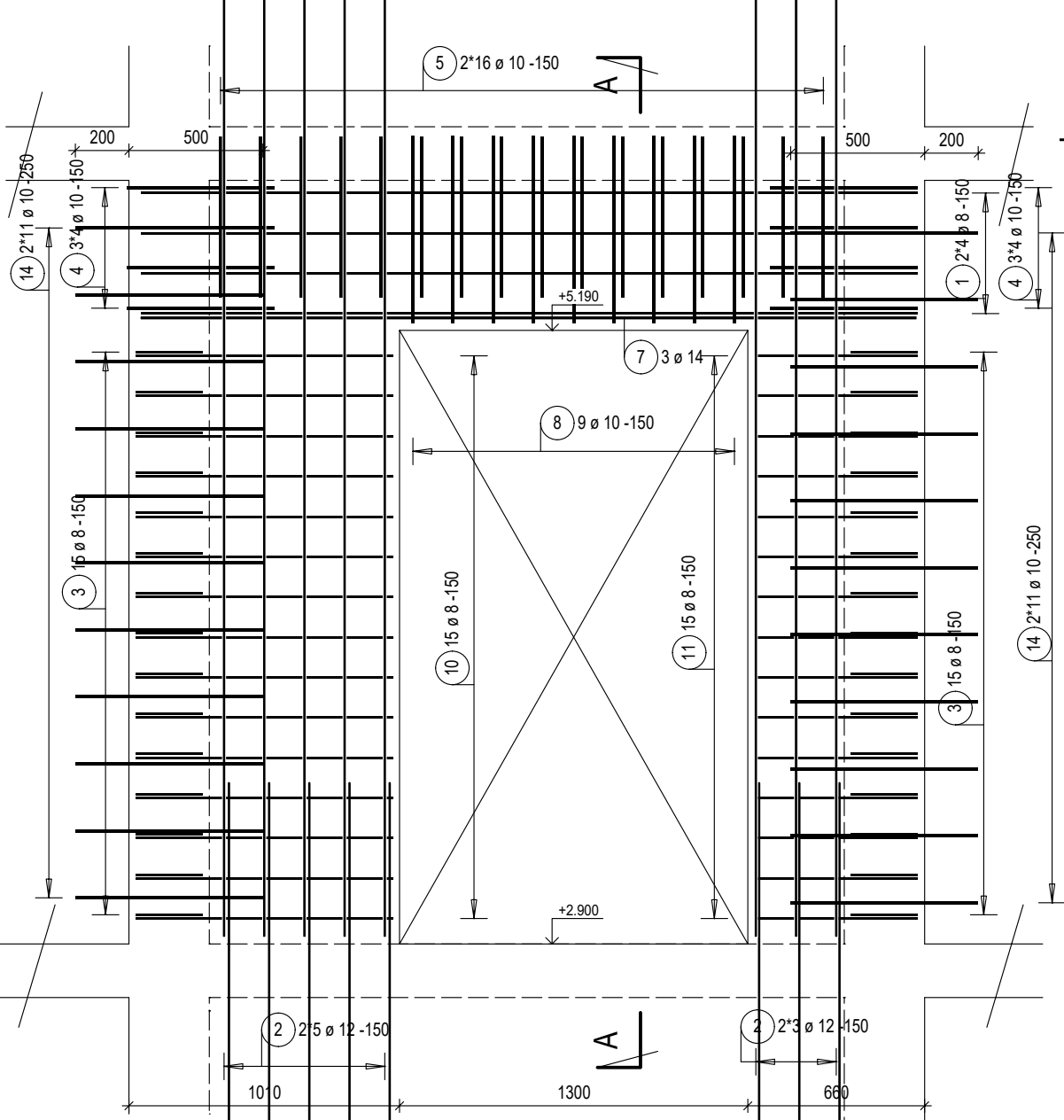
DETAIL PROKOTVENÍ STĚNY TL. 240 mm
SE ZDÍVEM
PŮDORYSNÝ ŘEZ



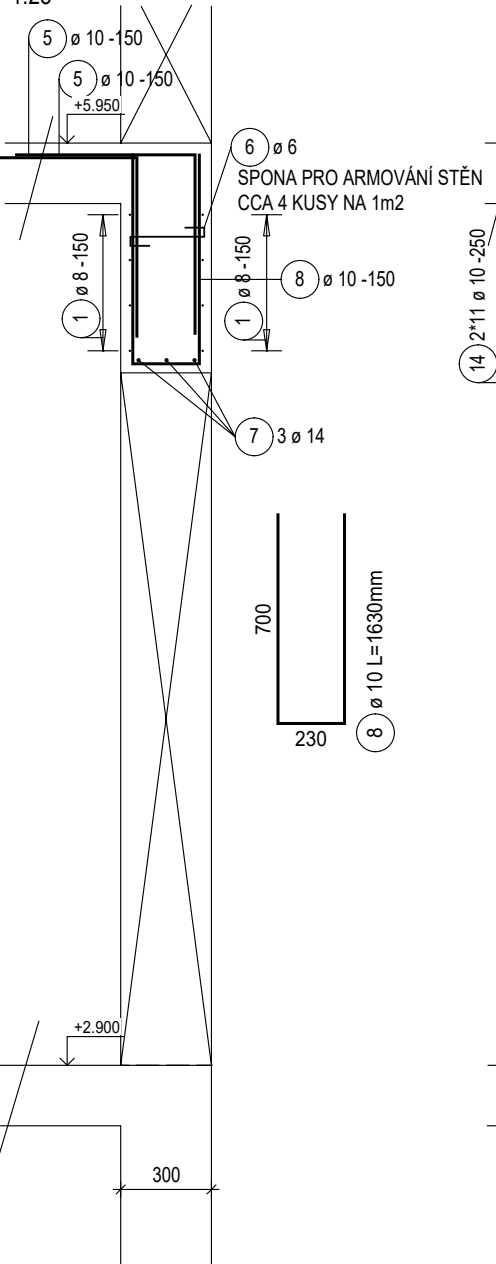
UKONČENÍ STĚN A OSTĚNÍ OTVORŮ
PŮDORYSNÝ ŘEZ
1:25



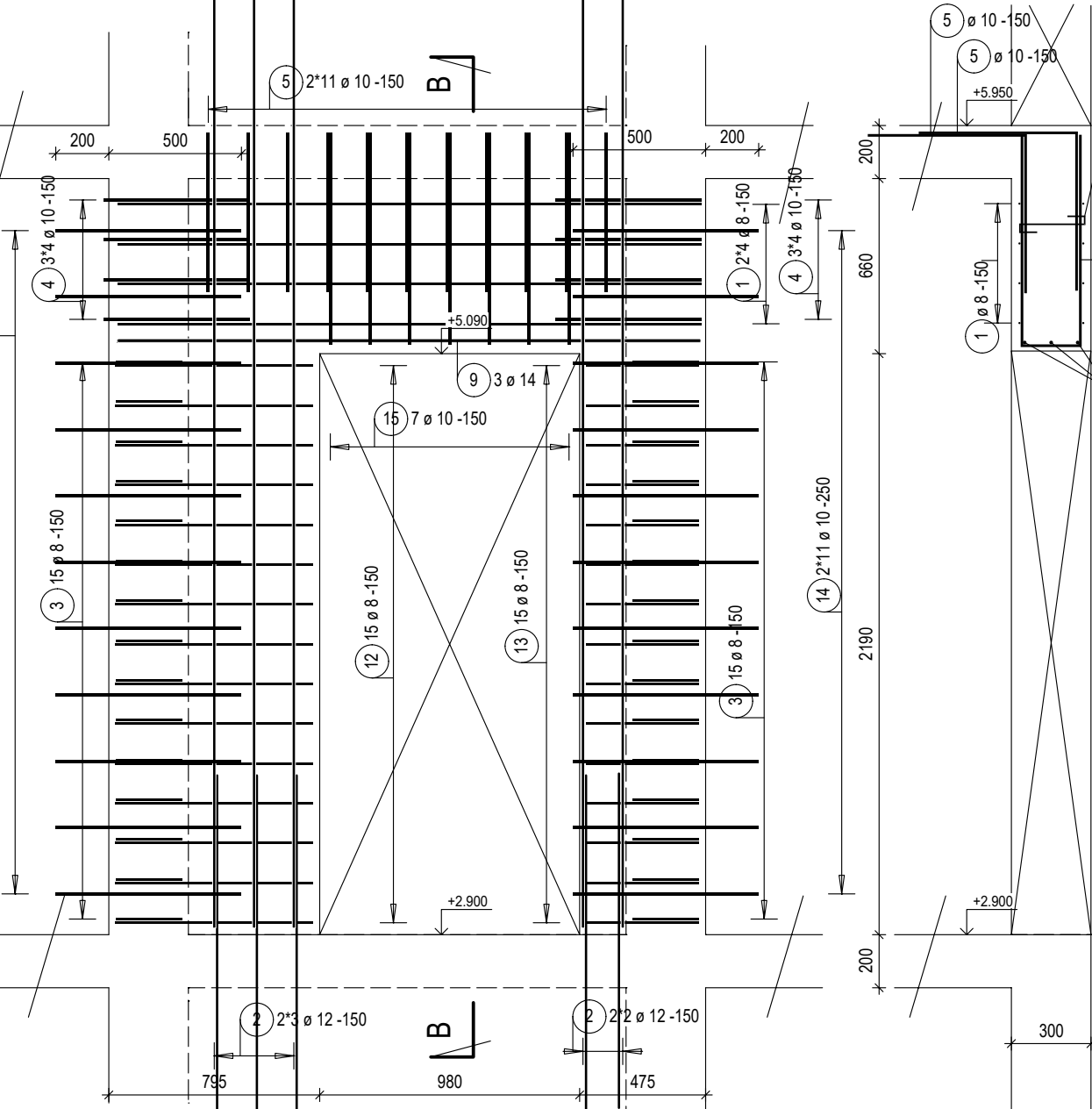
STĚNA VÝTAHU TL. 300 mm S OTVOREM DL. 1300 mm - 1x
POHLED
1:25



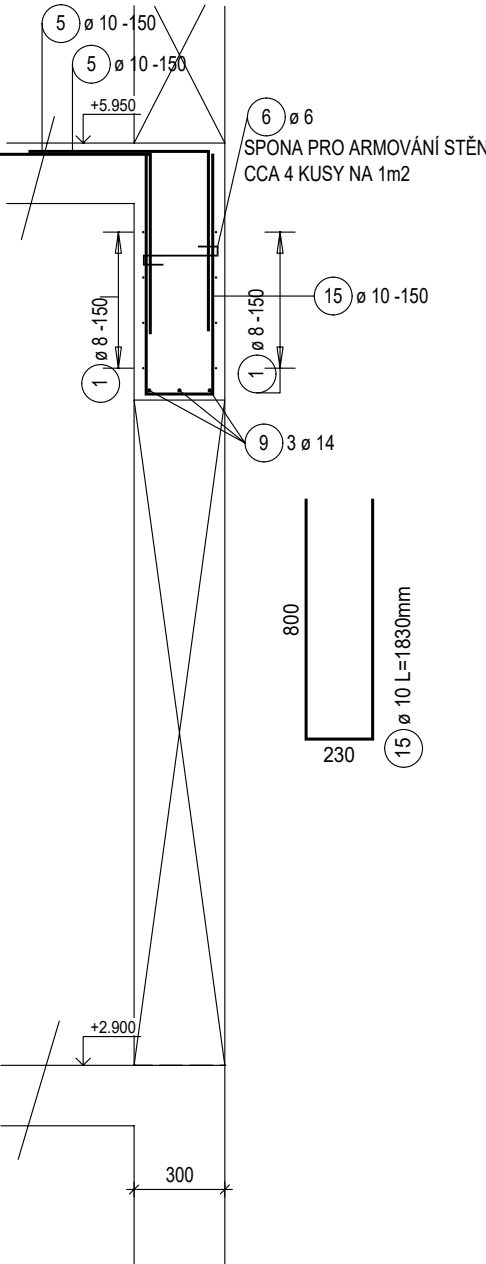
ŘEZ A-A
1:25



STĚNA VÝTAHU TL. 300 mm S OTVOREM DL. 980 mm - 2x
POHLED
1:25



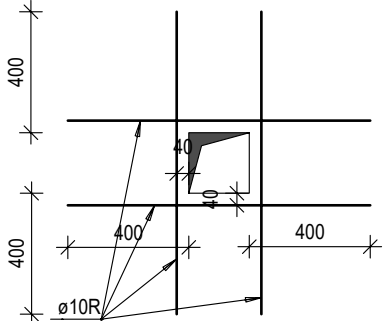
ŘEZ B-B
1:25



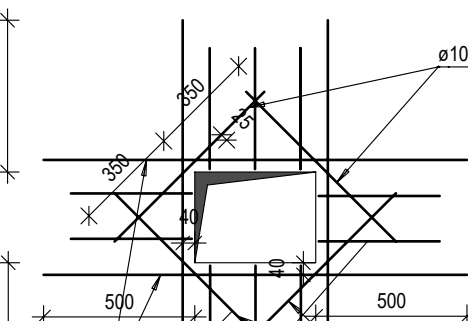
ÚPRAVA VÝZTUŽE V OKOLÍ PROSTUPŮ

1:25
PLATÍ PRO VŠECHNY PROSTUPY NEOLEMOVANÉ V ŘEZECH (POHLEDECH), PŘÍPADNĚ DALŠÍ DODATEČNĚ NAVRŽENÉ:
VÝZTUŽ VE STŘETU S PROSTUPEM PŘERUŠIT A ZASPONKOVAT SPONOU O STEJNĚM JAKO PŘERUŠENÝ
PRUT, DÉLKA SPON $\phi 10R = 400$ mm, $\phi 12R = 500$ mm. PROSTUP OLEMOVAT PODLE NÁSLEDUJÍCÍCH DETAILŮ.
VÝZTUŽ UMÍSTIT PŘI OBOU POVRŠÍCH.

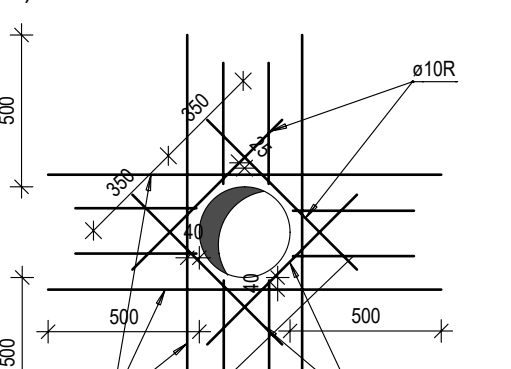
a) OTVORY VŠECH TVARŮ, KTERÉ
MAJÍ VĚTŠÍ Z OTVORŮ < 200 mm



b) OTVORY VŠECH TVARŮ, KTERÉ
MAJÍ VĚTŠÍ Z OTVORŮ ≥ 200 mm



c) KULATÉ OTVORY ≥ 200 mm



DOPLŇKOVÁ VÝZTUŽ PŘES ROHY OTVORŮ
(UKLÁDANÁ POD ÚHLEM 45°) SE POUŽÍJE I
U VŠECH OKENNÍCH A DVEŘNÍCH OTVORŮ

TENTO VÝKRES NENAHRAŽUJE VÝROBNÍ DOKUMENTACI. VÝROBNÍ DOKUMENTACI JE NUTNO
ZPRACOVAT PODLE PROPOZIC TOHOTO VÝKRESU A STAVEBNÍ ČÁSTI DOKUMENTACE.

BETON C30/37 - XC1 - C1 0,2 - Dmax 22 - S4
OCEL B500B (10 505-R, SÍTĚ KARI)

KRYTÍ 25 mm

10		
09		
08		
07		
06		
05		
04		
03		
02		
01		
REVIZE É	OBSAH REVIZE	DATUM REVIZE

Investor: Královéhradecký kraj Pivovarské náměstí 1245 500 03 HRADEC KRÁLOVÉ IČO: 708 89 546		Generální projektant: ATIP s.r.o. Architektonická, projektová a inženýrská společnost PRAŽSKÁ 169, TRUTNOV 541 31, TEL.: 499 859 011, info@atip.cz		Autoři Ing. Vladimír Vokatý Ing. arch. Martin Vokatý	
Zpracovatel dílu: Hynek Stiehl SLEPÁ 308/6, 541 01 TRUTNOV tel: 491 005 064, fax: 491 005 063		Zodpovědný projektant dílu Ing. Hynek Stiehl		Vedoucí projektu Ing. Vladimír Vokatý	
stavba ŽACLĚŘ DOMOV PRO SENIORY LAMPERTICE, OBJEKT ŽACLĚŘ		číslo stavby 1		stupeň dokumentace Dokumentace pro provedení stavby	
etapa		zakázkové číslo 190503		Hlavní inženýr projektu Ing. Vladimír Vokatý	
objekt (SO), provozní soubor (PS) SO-1		měřítko 1:25		datum dokončení - revize 00 datum revize 11.2019	
díl / profese D.1.2 - ST. Stavebně konstrukční řešení		datum dokončení - revize 00 datum revize 11.2019		název přílohy 2.NP - VÝZTUŽ STĚN - SCHÉMA VÝZTUŽE	
DPSSO-1		ST.302		00	
stupeň SO/PS		číslo výkresu		revize	